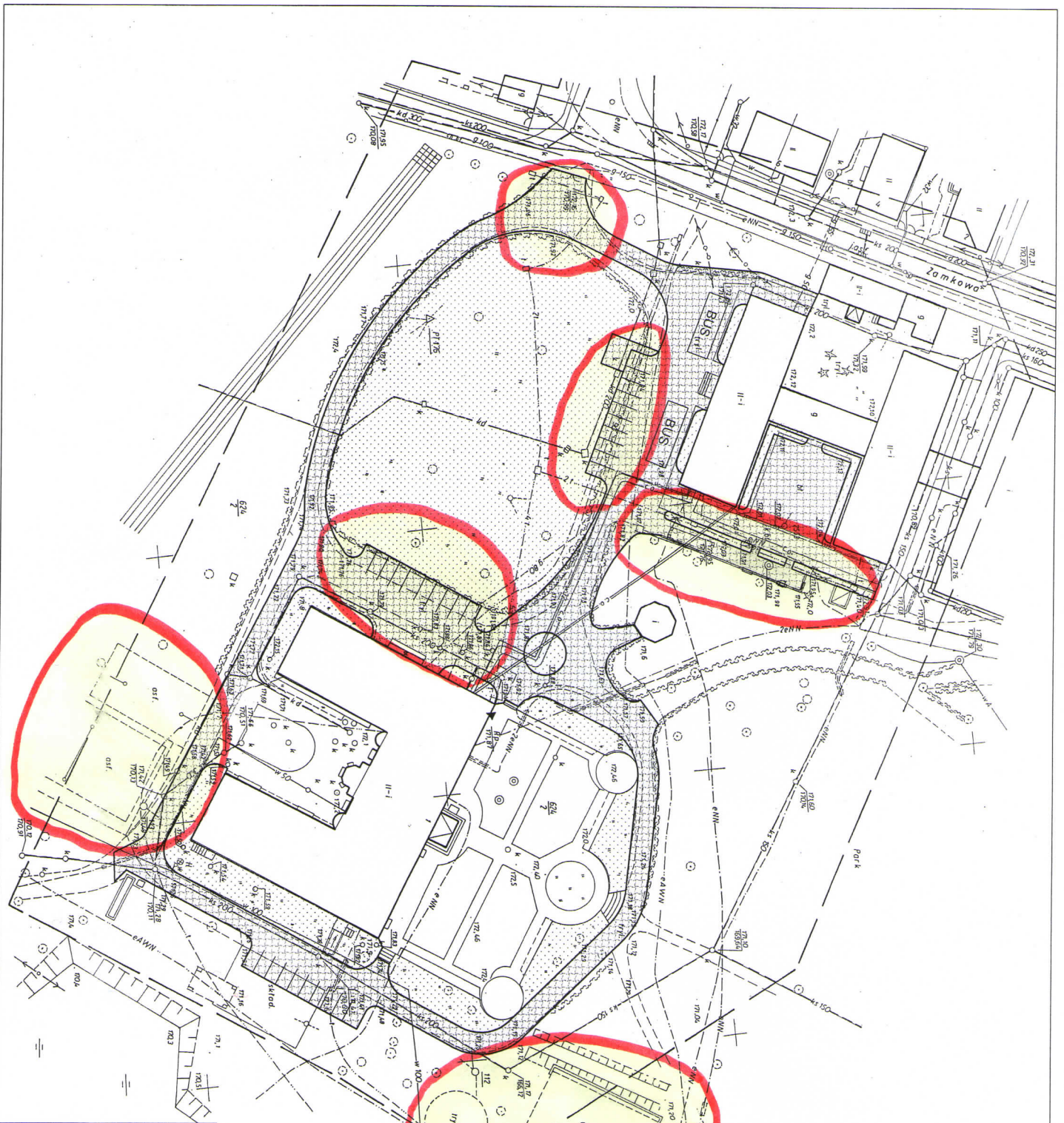


Mapa do celów projektowych

Województwo Opolskie
 miasto-gmina Tułowice
 wieś - obręb km.2 dz.624/2, 633/7
 położenie ul. Zamkowa
 Godło mapy zes. 473.242 B2, 134, 141, 4.3
 Skala 1:500
 KERG
 Aktualizacja na dzień:



- LEGENDA:
- GRANICE KOSTKI
 - ISTNIEJĄCE BUDOWLE
 - TERENY ZIELONE
 - PLANOWANE NOWE LAMKI

<p>PROJEKT</p> <p>MODERNIZACJA DRÓG WIENNIETRZNYCH NA TERENIE ZESPÓLU PALACOWEGO W TUŁOWICACH</p>		<p>INWESTOR</p> <p>ZESPÓŁ SZKÓŁ W TUŁOWICACH ul. Zamkowa 15, 49-130 Tułowice</p>	
<p>PROJEKTOWAŁ</p> <p>inż. Sławomir Kaczmarek</p>		<p>WYKONAŁ</p> <p>inż. Paweł Panczyk</p>	
<p>STADIUM</p> <p>PROJEKT BUDOWLANY</p>		<p>SKALA</p> <p>1:500</p>	
<p>BRANŻA</p> <p>DRUGI</p>		<p>NUMER PROJEKTU</p> <p>DR1</p>	
<p>WYKONANO W</p> <p>08.2011</p>		<p>SYGNATURA</p> <p>Technologic Spółka z o.o. ul. Leśna 4 Maszów k/Opola</p>	