



Zespół Szkół w Tułowicach

ul. Zamkowa 15, 49-130 Tułowice



Centrala tel. 077 46 00 153 fax. 077 42 77 037 Sekretariat tel. 077 42 77 036 Księgowość 077 42 77 042
Internat tel. 077 46 00 148 Kier. Internatu 077 42 77 039 Pływalnia tel. 077 46 00 515 Dysp. Ob. Sportowych 077 42 77 040
www.tltulowice.pl e-mail: sekretariat@tltulowice.pl

DG.26.02.2014

Tułowice, dn. 28 stycznia 2014.

PYTANIA do treści SIWZ

w postępowaniu o udzielenie zamówienia publicznego na roboty budowlane prowadzone w trybie przetargu nieograniczonego na wykonanie zamówienia pn.:

„Przebudowa kotłowni i montaż pomp ciepła dla internatu i szkoły w Zespole Szkół w Tułowicach”

Na podstawie art. 38 ust.1 ustawy Prawo zamówień publicznych do Zamawiającego wpłynęło pytanie do treści SIWZ:

1. Brak w części graficznej dokumentacji elektrycznej rysunku nr E/10 – Schemat blokowy zasilania węzłów cieplnych – prosimy o uzupełnienie

Odpowiedź:

W załączeniu znajduje się schemat nr E/10.

2. Prosimy o uzupełnienie dokumentacji cz. elektrycznej o rysunek stanu projektowanego złącza i PWP (internat) oraz rysunek głównej tablicy rozdzielczej

Odpowiedź:

Opis i zestawienie materiałów wyczerpująco opisują zakres prac do wykonania. W załączeniu fotografia stanu istniejącego RG. Zamawiający zaleca wykonanie wizji lokalnej istniejącej głównej tablicy rozdzielczej i złącza kablowego.

3. W przedmiarze obiektu Internat brak w dziale 9 :Przebudowa ZK i PWP” pozycji dot. montażu przycisku PWP-R

Odpowiedź:

Należy uwzględnić w wycenie koszt montażu przycisku wyzwalającego w obudowie z szybką ze szkła bezpiecznego jako analizę własną.

4. W przedmiarze robót brak pozycji dotyczącej tablic monitoringu – prosimy o uzupełnienie

Odpowiedź:

Przedmiar robót traktować należy jedynie jako pomoc w oszacowaniu kosztów inwestycji.

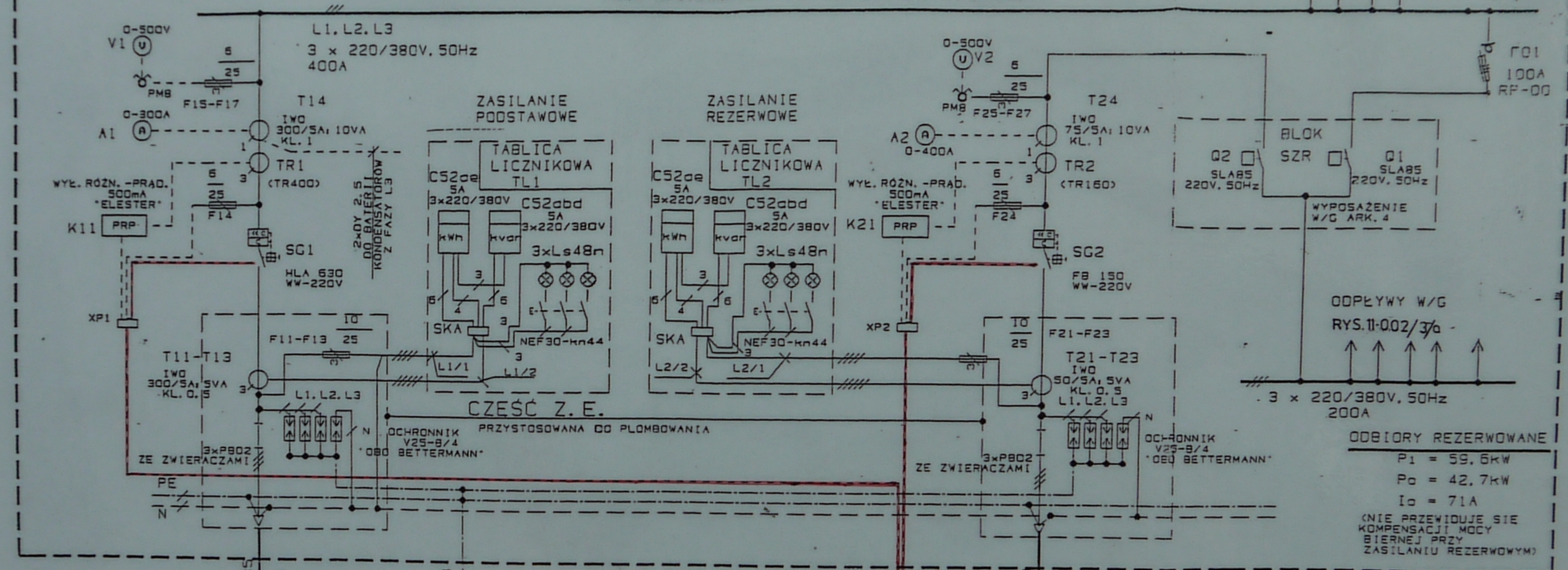
DYREKTOR
Zespołu Szkół w Tułowicach
mgr Adam Sinicki



ROZDZIELNICA RG

MOC ZAINSTALOWANA $P_1 = 217,7 \text{ kW}$
 MOC OBLICZENIOWA $P_o = 136,3 \text{ kW}$
 PRĄD OBLICZENIOWY $I_o = 244 \text{ A}$ (BEZ KOMPENSACJI) $\cos \phi = 0,85$
 BATERIA KONDENSATORÓW BKw 93-5 32,5 kVar
 PRĄD OBLICZENIOWY PO KOMPENSACJI $I_o = 223 \text{ A}$

ODPŁYWY W/G
 RYS.11-002/2/a



ODPŁYWY W/G
 RYS.11-002/3/a

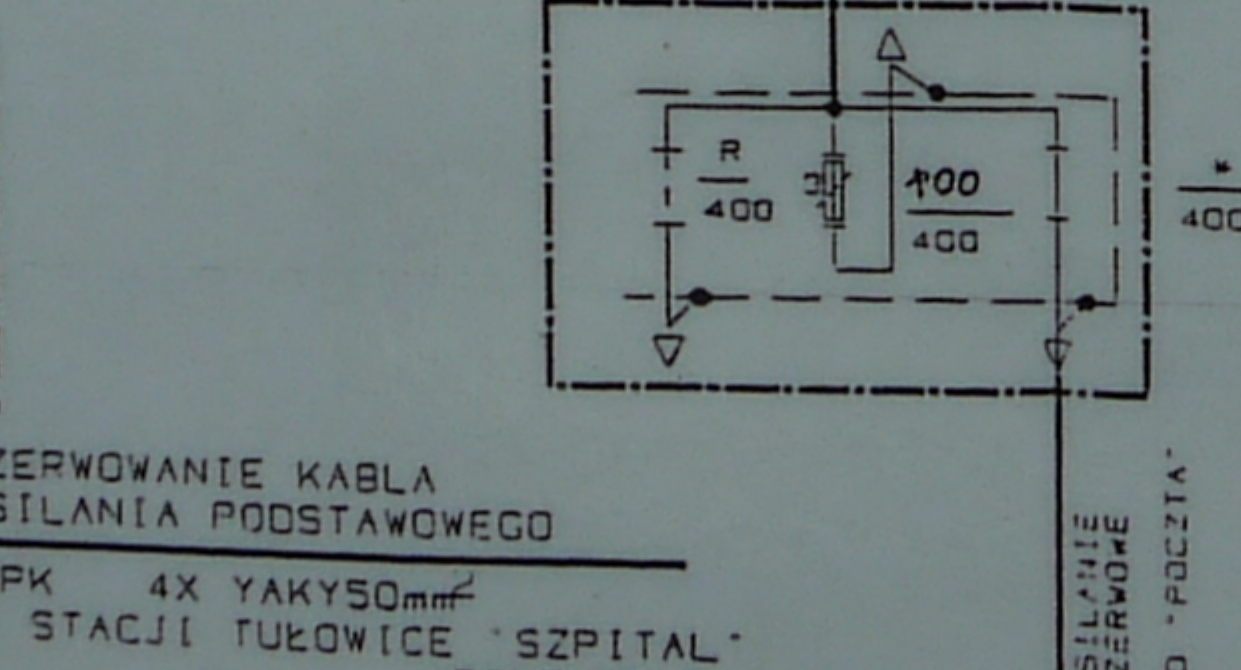
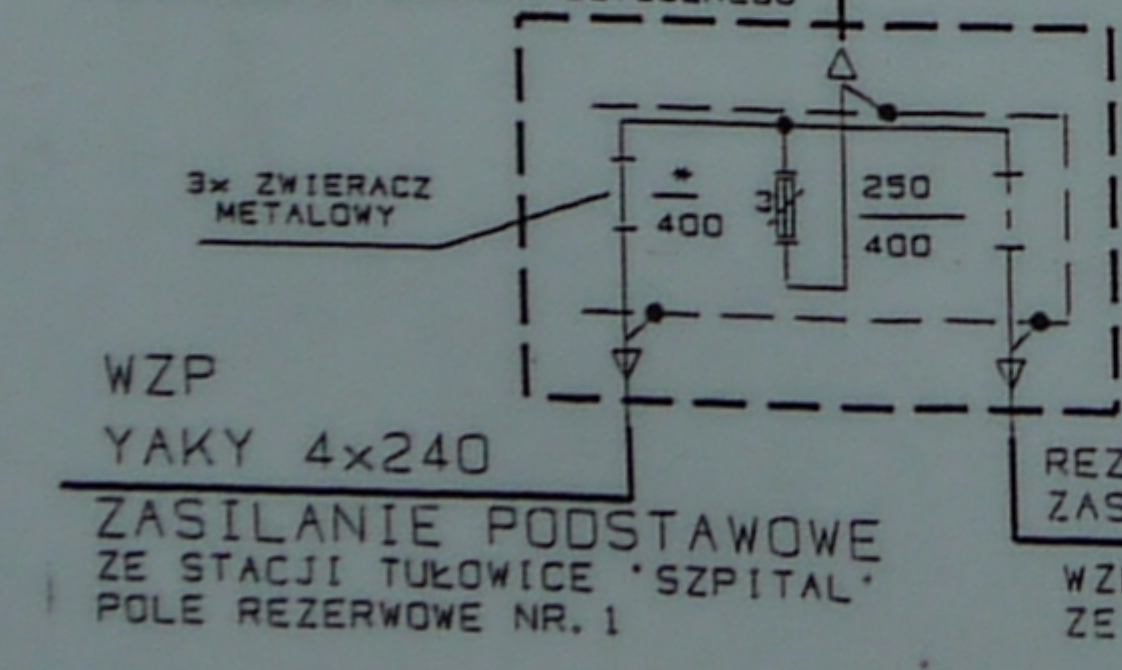
OBMIORY REZERWOWANE
 $P_1 = 59,6 \text{ kW}$
 $P_o = 42,7 \text{ kW}$
 $I_o = 71 \text{ A}$
 (NIE PRZEWIADUJE SIE KOMPENSACJI MOCY BIERNEJ PRZY ZASILANIU REZERWOWYM)

DOKUMENTACJA
 POWIATOWA

UKŁAD SIECIOWY TN - C - S

ZŁĄCZE KABLOWE ZK3b
 W OBUJĘCIE Z TWORZYWA SZTUCZNEGO

ZŁĄCZE KABLOWE ZK3b
 W OBUJĘCIE Z TWORZYWA SZTUCZNEGO



RYSunEK ZAMIENNY, UAKTUALNIONY-ZASTĘPUJE RYS. NR. 11-002/1 Z TOMU 11
 OPRACOWAŁ J. WINNICKI, Listopad 1996r.

BISTYP

	IMIE I NAZWISKO	PODPIS	DATA OPRACOWANIA
PROJEKTOWAŁ	mgr inż. A. Plech	<i>A. Plech</i>	Listopad 1995
OPRACOWAŁ	inż. J. Strzyżowski	<i>J. Strzyżowski</i>	BRANŻA ELEKTR. FAZA RTJ
DL. PROJEKTANTA	Jan Tetziar	<i>Jan Tetziar</i>	NR. OBIEKTU
SPRAWDZIŁ	J. Winnicki	<i>J. Winnicki</i>	NR. PROJEKTU
NAZWA INWESTYCJI (TEMATU)		NAZWA OBIEKTU KABLA ZEWNĘTRZNE	
TECHNIKUM LESNE TUŁOWICE HALA SPORTOWA		Z ROZDZIELNICA GŁÓWNA RG	
TRESC RYSUNKU		SKALA	NR. RYSUNKU
ROZDZIELNICA RG - SCHEMA STRUKTURALNY		1:1	14-002-1/2

TUŁOWICE 111

WZR - YAKY 4x240mm²
 7k - 444