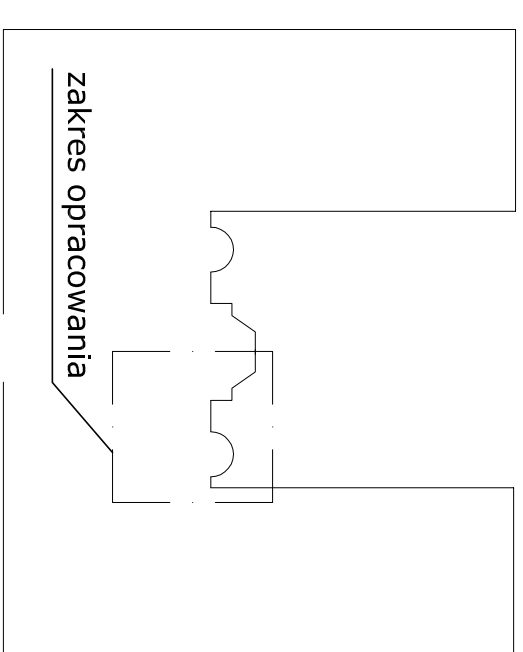
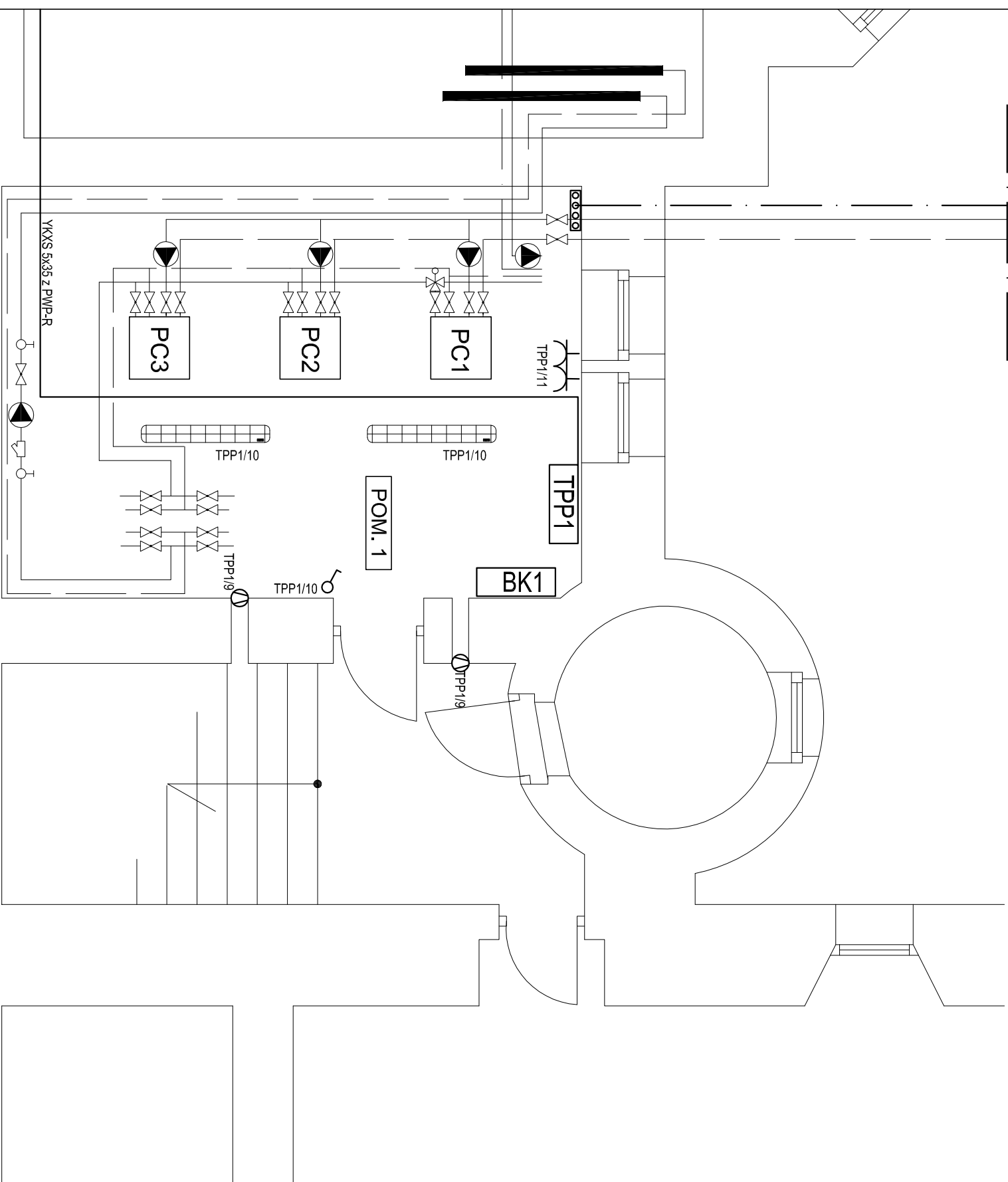


Połączenie do  
istniejącego uziomu  
otokowego



## SPIS POMIĘSZCZEŃ

**POM. 1** pomieszczenie pomp ciepła

### UWAGI:

1. Przewody do pomp prowadzić od góry w korytku siatkowym
2. Przewody instalacji oświetlenia i gniazd prowadzić w listwach PCV

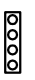
### LEGENDA

 Gniazdo natynkowe podwójne, IP44  
 łącznik jednobiegunowy nt., IP44

 Oprawa 2x36W IP55

**TPP1** Tablica rozdzielcza TPP1

**BK1** Bateria kondensatorów

 Szyna wyrównania potencjałów PAS

# K&K

KAPICA KARPIAK TECHNIKA GRZEWICZA I SANITARNA  
44-200 RYBNIK, UL. SZKOŁNA 46, TEL. 32 4237177, 32 4229376  
FAX. 32 4229377, EMAIL: KAPICAKARPIAK@NEOSTRADA.PL

Temat **PRZEBUDOWA KOTŁOWNI I MONTAŻ POMP CIEPŁA W ZESPOLE SZKÓŁ W TUŁOWICACH**

Treść opracowania Pomieszczenie węzła P1 – instalacje elektryczne

Data  
07.2012

Investor ZESPÓŁ SZKÓŁ W TUŁOWICACH, UL. ZAMKOWA 15

Skala  
1:50

Obiekt ZESPÓŁ SZKÓŁ, UL. ZAMKOWA 15, 49-130 TUŁOWICE

Projektował

Inż. Andrzej Zielenka, nr upr. 1262106

Nr rys.  
E/3

Sprawdził

mgr inż. Mieczysław Pawlik, nr upr. 62184