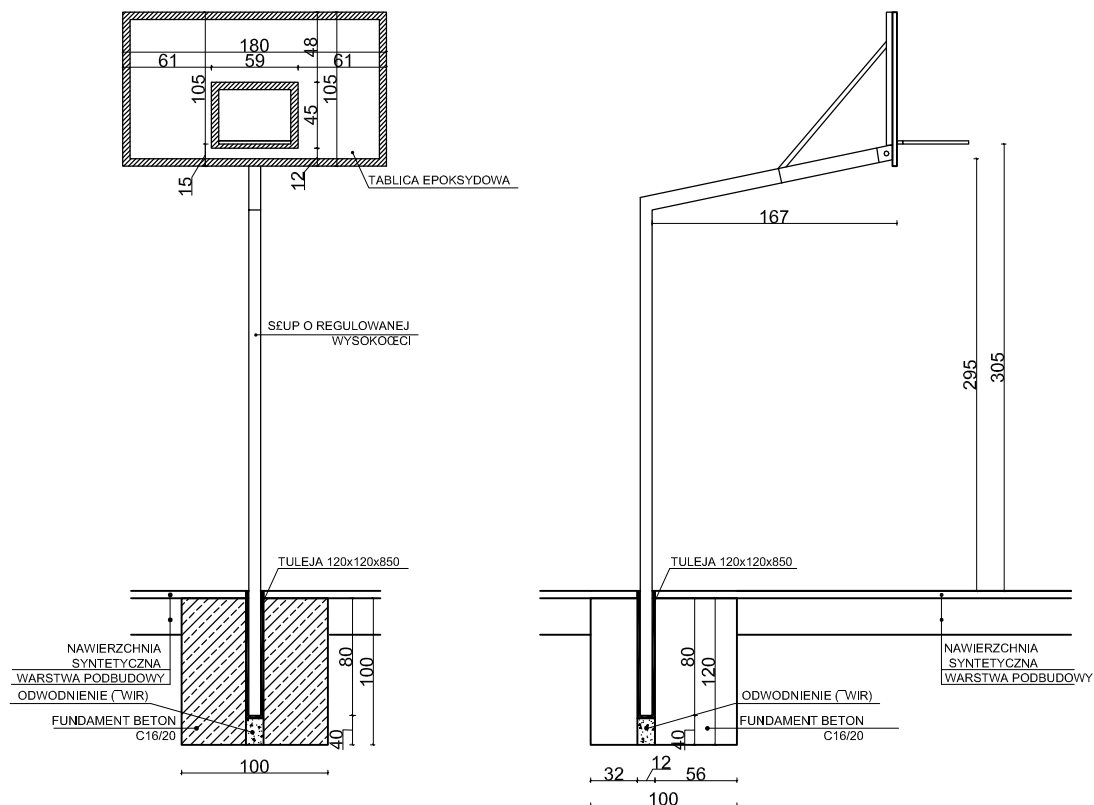
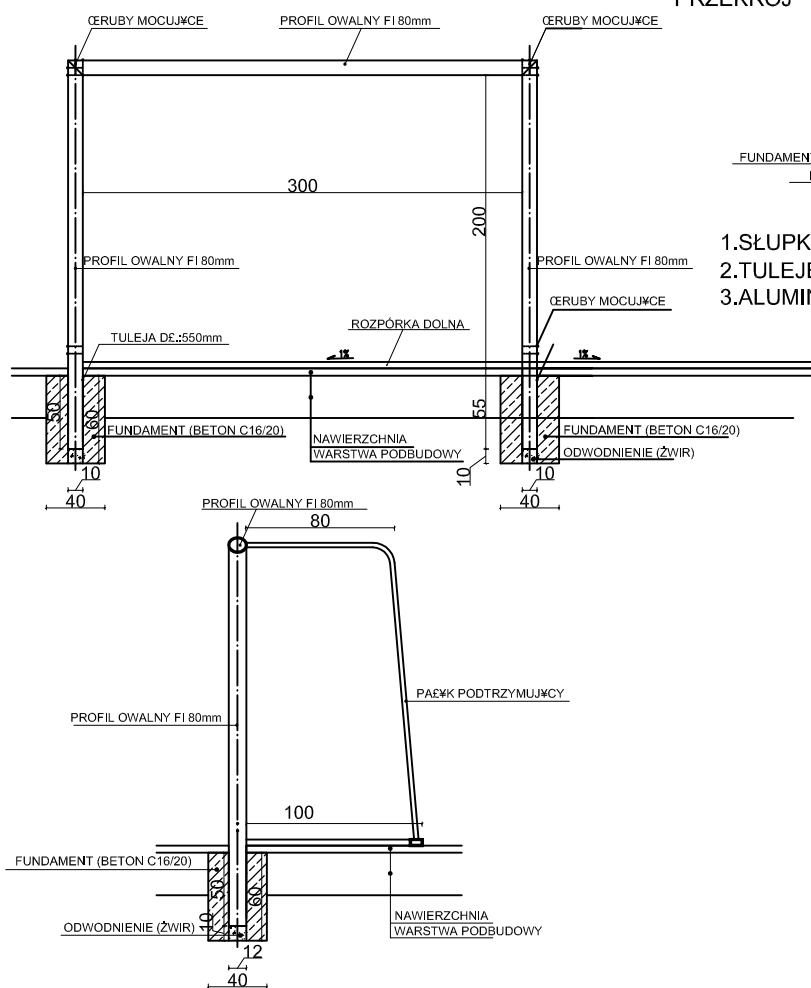


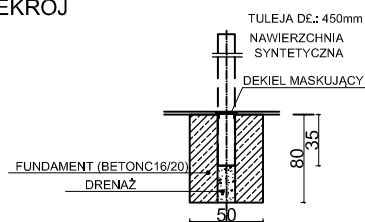
## KOSZ DO KOSZYKÓWKI



## SIATKA DO PIŁKI RĘCZNEJ



## FUNDAMENT POD SŁUPEK DO SIATKÓWKI PRZEKRÓJ



1. SŁUPKI ALUMINIOWE, DŁ. 300cm (PROFIL OWALNY)
2. TULEJE MONTAŻOWE, DŁ. 45cm
3. ALUMINIOWE DEKIELKI ZABEZPIEZAJĄCE TULEJE

ROZSTAW ORAZ WIELKOŚĆ FUNDAMENTÓW POD SPRZĘT  
SPORTOWY OSTATCZNIE UZGODNIĆ Z DOSTAWCĄ WYPOSAŻENIA

**GreenLanding Andrzej Rapacz**  
ul. Forteczna 8 / 14  
Wałbrzych 58-314

INWESTYCJA:

**REWITALIZACJA TECHNICZNO-PRZYRODNICZA  
CZĘŚCI ZABYTKOWEGO PARKU  
PRZYPALACOWEGO PRZY ZESPOLE SZKÓŁ W  
TUŁOWICACH**

INWESTOR:

ZESPÓŁ SZKÓŁ W TUŁOWICACH  
UL. ZAMKOWA 15  
49-130 TUŁOWICE

PROJEKTOWAŁ:

dr inż. arch. Justyna Zygmunt Rubaszek  
upr. nr nr 160/01 DUW  
podpis:

BRANŻA:

ARCHITEKTURA

DATA:

listopad 2014

NAZWA RYS.:

**Boisko wielofunkcyjne - elementy sportowe**

SKALA:

-

ARKUSZ:

10.2