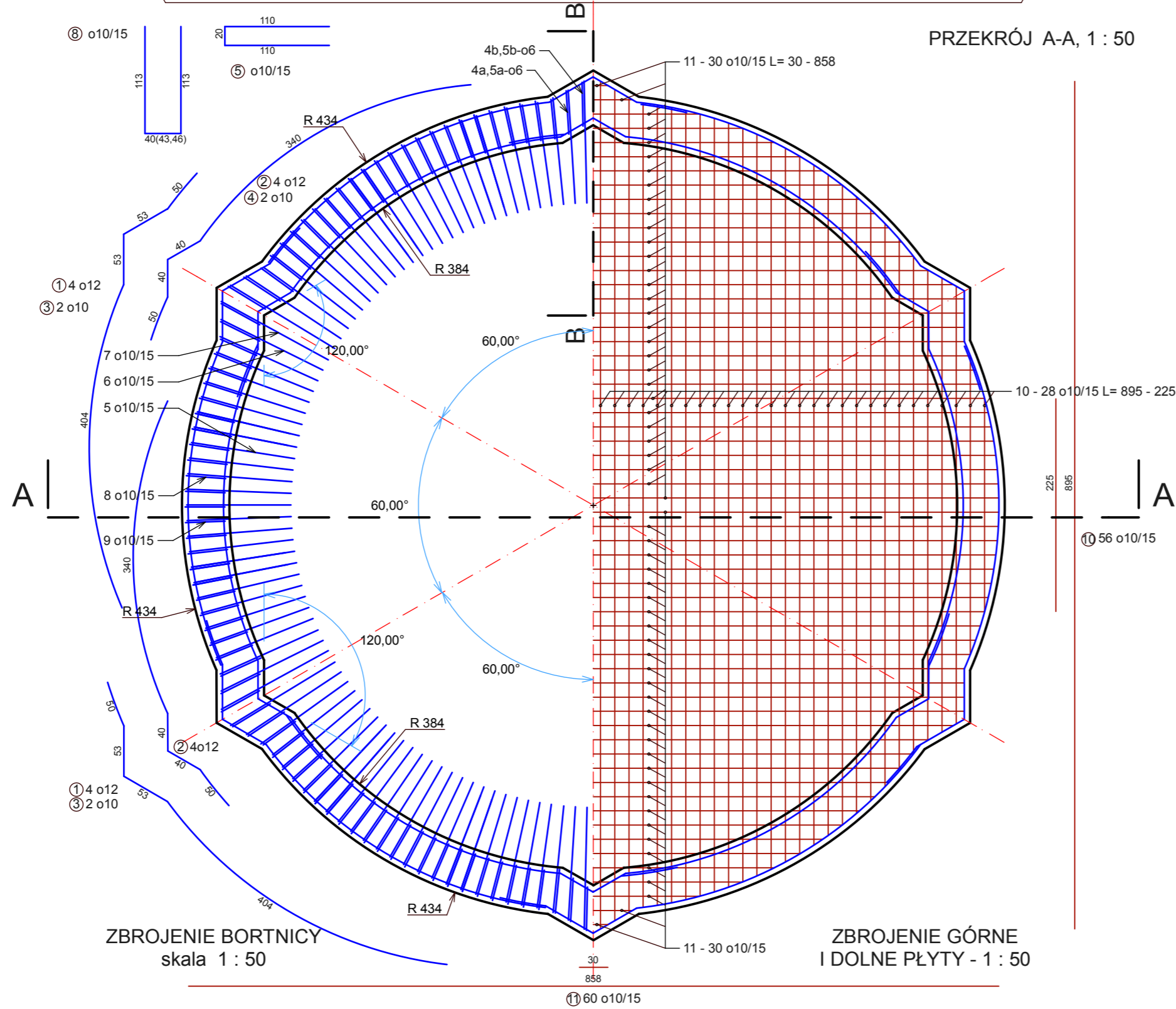


PRZEKRÓJ A-A, 1 : 50



ZBROJENIE BORTNICY
skala 1 : 50

ZBROJENIE GÓRNE
I DOLNE PŁYTY - 1 : 50

ZESTAWIENIE ZBROJENIA CEMBROWINY

Poz.	Szt.	Śred. [mm]	Pojed. długość [m]	Zwymiarowany kształt [nie w skali]	Masa 1 m [kg]	Masa [kg]
1.	24	12	5,60		0,888	119,35
2.	24	12	4,70		0,888	100,17
3.	12	10	5,60		0,617	41,46
4.	12	10	4,70		0,617	34,80
5.	138	10	2,40		0,617	204,35
6.	12	10	2,60		0,617	19,25
7.	12	10	2,80		0,617	20,73
8a.	138	10	2,66		0,617	226,49
8b.	12	10	2,69		0,617	19,92
8c.	12	10	2,72		0,617	20,14
9a.	138	6	1,30		0,222	39,83
9b.	12	6	1,36		0,222	3,62
9c.	12	6	1,42		0,222	3,78
10.	4	10	193,17		0,617	476,74
11.	4	10	193,67		0,617	477,98

Masa całkowita = 1.808,61 kg

BETON C-30/37 / W-6
STAL A-III 34GS

zbrojenie płyty górą i dołem o10 co 15 cm, wariantowo zbroić siatką zakład prętów nr 1 i 3, oraz 2 i 4 układać naprzemiennie w stosunku do osi minimalna otulina zbrojenia 50 mm, minimalny promień zagięć prętów - 5 średnic, beton wodoszczelny o zawartości cementu min. 300-330 kg / m³, pod płytą łożysko ślizgowe z 2 warstw folii HDPE 0,2, przejścia rurowe z kolnierzem uszczelniającym, cembrowinę betonować razem z płytą, beton pielęgnować zalewając wodą.

UWAGA:
Rurę wodociągową, kanalizacyjną, rurki peszla położyć w warstwie pospółki. Przed betonowaniem zamocować przepust kablowy, kanalizacyjny i wodociągowy. W górnym obrzeżu studzienki zabetonować "na wąsy" pierścien ze stali ocynk. Kotwy mocowania agregatu pompowego zabetonować lub wkleić po związaniu betonu. Zbiornik od środka uszczelnić szlamem cementowym.

GreenLanding Andrzej Rapacz
ul. Forteczna 8 / 14
Wałbrzych 58-314

INWESTYCJA:
REWITALIZACJA TECHNICZNO-PRZYRODNICZA
CZĘŚCI ZABYTKOWEGO PARKU
PRZYPAŁACOWEGO PRZY ZESPOLE SZKÓŁ
W TUŁOWICACH

INWESTOR:
ZESPÓŁ SZKÓŁ W TUŁOWICACH
UL. ZAMKOWA 15
49-130 TUŁOWICE

PROJEKTOWAŁ:
dr inż. arch. Justyna Zygmont Rubaszek
upr. nr nr 160/01 DUW

podpis:

BRANŻA:
ARCHITEKTURA

DATA:
listopad 2014

NAZWA RYS.:
ZBROJENIE ZBIORNIKA FONTANNY
SKALA:
1:50, 1:25

ARKUSZ:
13